

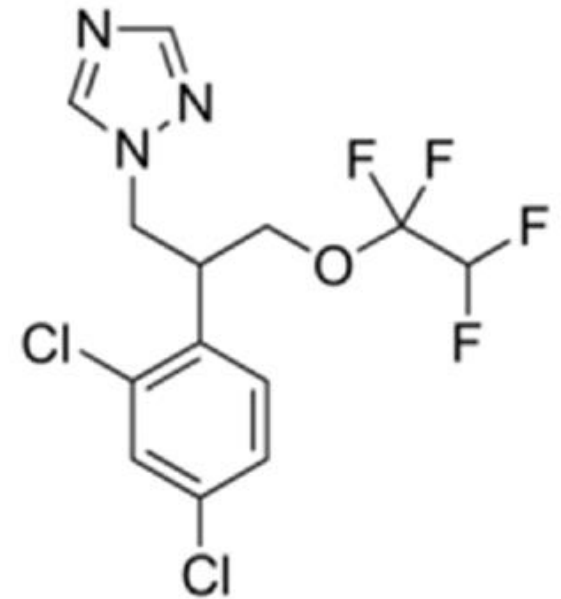
# Pflanzenschutz zur erfolgreichen Weinproduktion mit Galileo



# Spezifisches Fungizid gegen Echten Mehltau der Rebe

# GALILEO

**Zulassung:** Weinreben  
**Empf. Aufwandmenge/ha:** 0,5 - 0,75 l  
**Packungsgröße:** 5 l  
**Wirkstoffe:** 40g/l Tetraconazol  
**Pfl.Reg.Nr.** 3665



In Abhängigkeit von der Bestandsdichte und dem Entwicklungsstadium der Kulturpflanze werden folgende Aufwandmengen festgelegt:

0,23 - 0,6 l/ha	Bis Stadium 61 (Austrieb bis Beginn der Blüte)
0,38 - 0,75 l/ha	Bis Stadium 69 (Ende der Blüte)

Maximal 3 Behandlungen pro Saison.

# GALILEO



*Wasserlöslichkeit*



Transport in der Pflanze

*Fettlöslichkeit*



Eindringen in Pflanze

*Dampfdruck*

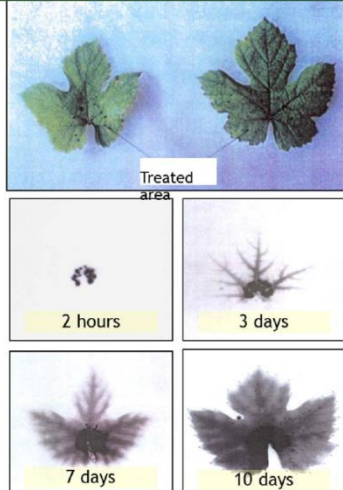


Verteilung auf der Pflanze

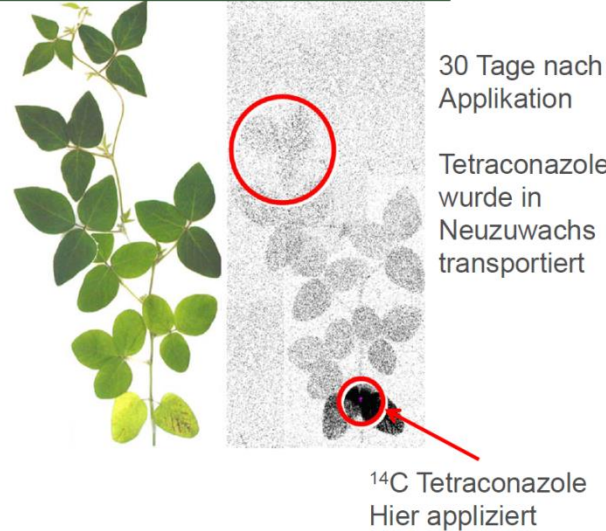
Optimaler Schutz von behandeltem und unbehandeltem Teilen der Rebe

# Spezifische Verteilung in der Rebe

## Rebe



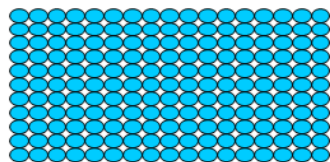
## Soja



Verbesserte Penetration und Translokation innerhalb des Pflanzengewebes mit Galileo

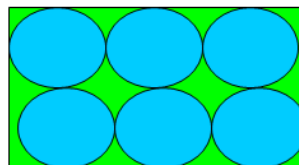
Nach Verdünnung in Wasser

(Micro-emulsion) new EW generation



**GALILEO**

Classical EW product



Galileo 40 ME Formulierung ist eine erweiterte Formulierung mit kleineren emulgierten Partikeln (1/1000 im Vergleich zu einem normalen EW-Produkt)

## **GALILEO** ist

- Das stärkste Triazol gegen echten Mehltau in der Rebe
- Mikroemulsion der neuesten Generation
- Flüssige Formulierung, sehr gut mischbar, mit allen Produkten gegen Falschen Mehltau, Botrytiziden, Kupferprodukten sowie Insektiziden
- Sehr systemisch durch optimale Fett-/Wasserlöslichkeit und Dampfphase

